

# GESTION DES TROUBLES COGNITIFS ET COMPORTEMENTAUX

Eve BENCHETRIT

Neuropsychologue

CHU Timone

23 novembre 2024

Marseille



# TROUBLES COGNITIFS

# FLEXIBILITE MENTALE

## Manifestations

- **S'adapter** aux changements, aux imprévus.
- Passer d'une activité ou d'une idée à l'autre.  
→ « Persévère »

*« Il **reste bloqué** sur la conversation précédente et n'arrive pas à changer de sujet ».*

*« elle s'agace si sa place habituelle sur le canapé est prise ».*

*« s'il est occupé à une activité, **il ne réagit plus** quand je lui parle ».*

*« elle semble perdue lors des repas de famille et **n'arrive pas à passer d'une discussion à une autre** ».*

*« s'il y a des travaux sur le trajet pour aller chez son kiné, il éprouve de la **difficulté à prendre un autre chemin** ».*

# PLANIFICATION - ORGANISATION

## Manifestations

- **Organiser les différentes étapes** d'une action (préparer un repas, réaliser un trajet...)
- Planifier une journée **en tenant compte des contraintes.**

« il inverse ou **omet une étape** de la tâche à réaliser »

« elle **se précipite** dans l'activité sans avoir suffisamment **anticiper** les différentes étapes. »«

« Il **ne sait pas par quoi commencer** »

« elle démarre plusieurs tâches en même temps **sans en terminer aucune** (priorités ? impératifs ?). »

# MAINTIEN ATTENTIONNEL

## Manifestations

- **Lenteur importante** dans la réalisation des tâches.
- Rapidement **épuisé** par une action.
- **Difficultés à faire abstraction** des bruits de son environnement ou ignorer ses pensées.
- Difficultés à prêter attention à plusieurs choses en même temps.

*« Il **reste bloqué** sur la conversation précédente et n'arrive pas à changer de sujet ».*

*« elle s'agace si sa place habituelle sur le canapé est prise ».*

*« s'il est occupé à une activité, **il ne réagit plus** quand je lui parle ».*

*« elle semble perdue lors des repas de famille et **n'arrive pas à passer d'une discussion à une autre** ».*

*« s'il y a des travaux sur le trajet pour aller chez son kiné, il éprouve de la **difficulté à prendre un autre chemin** ».*

# LANGAGE

## Manifestations

- RÉDUCTION vs. EXCÈS du langage spontané
  - Communication réduite (réponses brèves)
  - N'entame jamais la conversation.
  - Cherche ses mots.
  - Discours désorganisé.
  - Répète le dernier mot ; la même phrase.
  - Difficultés de compréhension du second degré.

« Pourquoi ne dit-il **jamais rien**? »

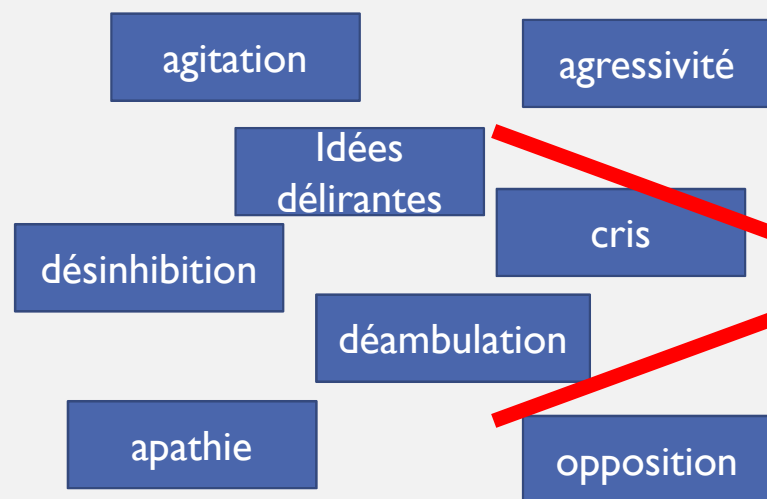
« Son discours est **décousu** ».

# TROUBLES DU COMPORTEMENT

# TROUBLES DU COMPORTEMENT

## Définition

**Chaque** comportement lié à une maladie neurodégénérative provoquant détresse et/ou constituant un danger pour la personne malade ou pour son entourage

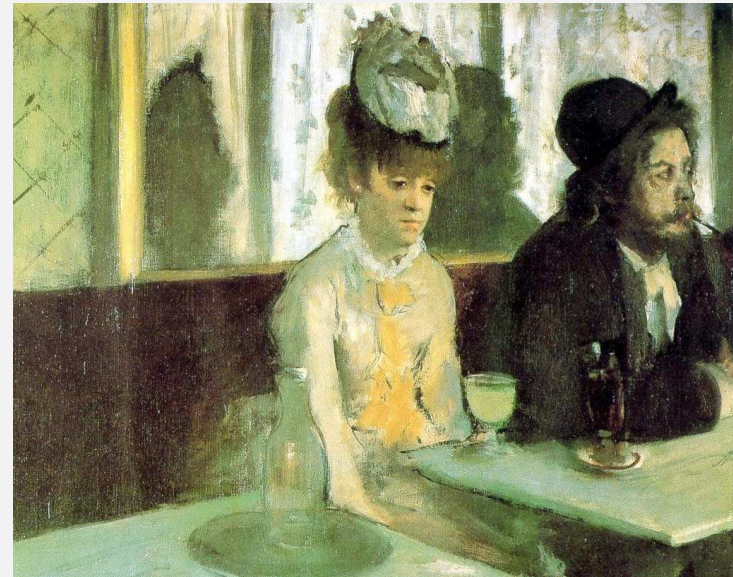


Profil comportemental

versant DÉSINHIBÉ



versant APATHIQUE



APATHIE  
ET  
EXPRESSION DES ÉMOTIONS

# APATHIE

## Manifestations

- Perte d'initiative
- Trouble d'auto activation
- Diminution des champs d'intérêts, des loisirs



Ce n'est pas une  
dépression !

« Il **peut rester assis** dans son fauteuil pendant des heures, **sans rien faire** ».

« elle **n'intervient plus** dans les conversations ».

« il **n'entreprend plus** d'activité de sa propre initiative. Je dois le pousser... ».

« elle reste **passive** ».

« il semble **indifférent** ».

« elle répète les mêmes activités »

# EXPRESSION DES EMOTIONS

## Manifestations

- Réactions émotionnelles excessives.
- Absence de réaction dans un contexte pourtant très chargé en émotion (indifférence)
- Emotions inappropriées à la situation.
- Difficultés à exprimer ses émotions.
- Difficultés à identifier celles des autres.



**Ne signifie pas pour autant que les sentiments de votre proche à votre égard ont changé !**

*« Il **n'exprime plus** aucune émotion ».*  
*« elle ne sait pas s'empêcher de rire ».*  
*« il **ne s'intéresse plus** à ce que je ressens ».*  
*« elle **ne se sent plus concernée** par ce qui arrive à son entourage ».*

**DESINHIBITION**

# DESINHIBITION

## Manifestations

- Difficulté de contrôle.
- Difficulté à arrêter un comportement inadéquat.
- Difficulté à stopper une action au bon moment.



**Il ne fait pas exprès !**

*« Il s'énerve pour un rien et de façon excessive ».*

*« elle ne peut pas s'empêcher de dire ce qu'elle pense ».*

*« il s'entête à poursuivre une activité malgré le fait qu'il n'y arrive pas ».*

*« elle est très familière avec les inconnues. Elle les tutoie, leur pose des questions indiscrettes... ».*

*« il ne peut réfréner ses envies ».*

*« elle ne peut pas s'empêcher de toucher et d'utiliser des choses qui ne lui appartiennent pas »*

**PRISE EN CHARGE  
NON MEDICAMENTEUSE**

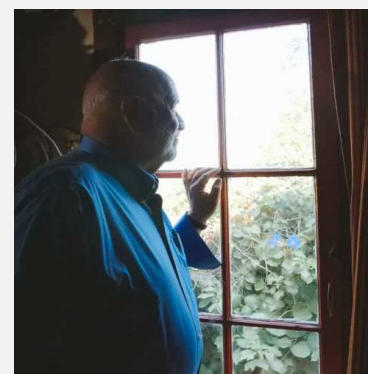
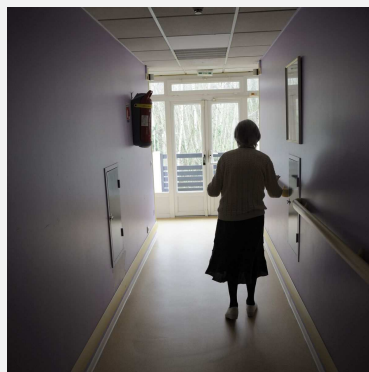
# TROUBLES DU COMPORTEMENT

## Comment analyser ?

Est-ce que OUI ou NON le comportement provoque une détresse  
ou/et est dangereux ??

1. Ne pas se fixer sur la nature du comportement mais sur son impact

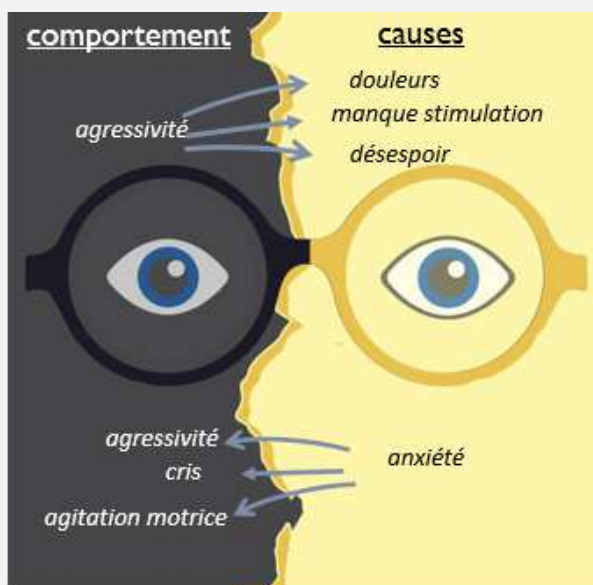
*déambulation en secteur protégé vs. déambulation à domicile*



# TROUBLES DU COMPORTEMENT

## Comment analyser ?

2. Ne pas se fixer sur la nature du comportement mais sur son origine



Analyser les situations

« elle crie »

« elle crie quand les petits enfants viennent nous voir, il y a du bruit... »

# Recommandations HAS 2024

Capacités préservées

Intérêts antérieurs

## Activités

Pauses !

Aider à l'initiation

Mouvements répétitifs

Encourager le +  
Temps

Aider à trouver mots

## Communication

Toucher pour rassurer

Offrir choix

Réseau soutien

Pas d'intentionnalité

## Accompagnement et soutien des aidants

Eviter de convaincre

Détendre règles

## Détourner attention

Etapas simples

Fournir routines

## Simplifier tâches

Invitation verbale / tactile

UNE activité à la fois !

Rappels visuels

Éviter bruits / distractions

## Environnement

Etiquetage

Signes de dérapage ?

**MERCI POUR VOTRE ATTENTION**

**Eve BENCHETRIT**

**[eve.benchetrit@ap-hm.fr](mailto:eve.benchetrit@ap-hm.fr)**